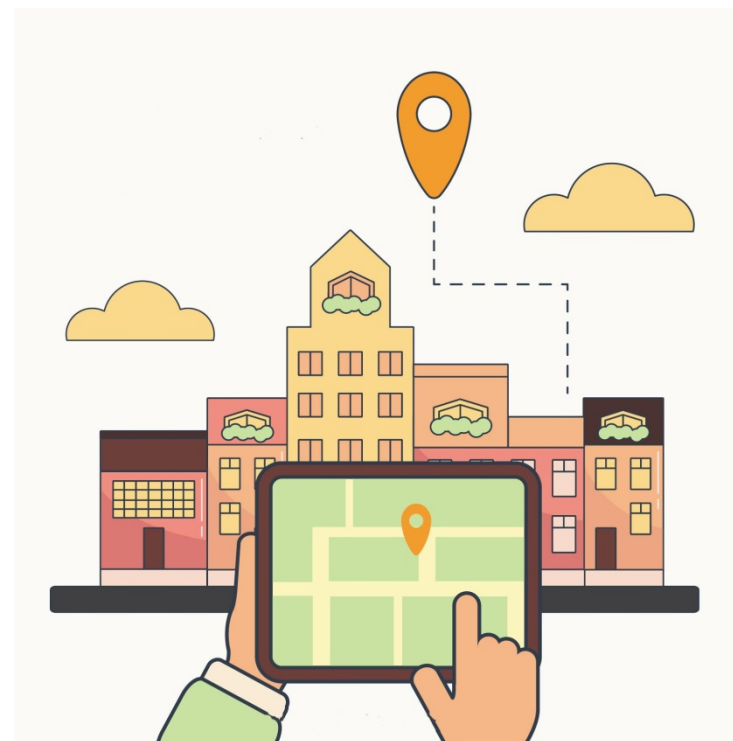


IMMAGINARE, DISEGNARE, GOVERNARE

7 Novembre 2017



VARIANTE GENERALE DEL PIANO DI GOVERNO DEL TERRITORIO

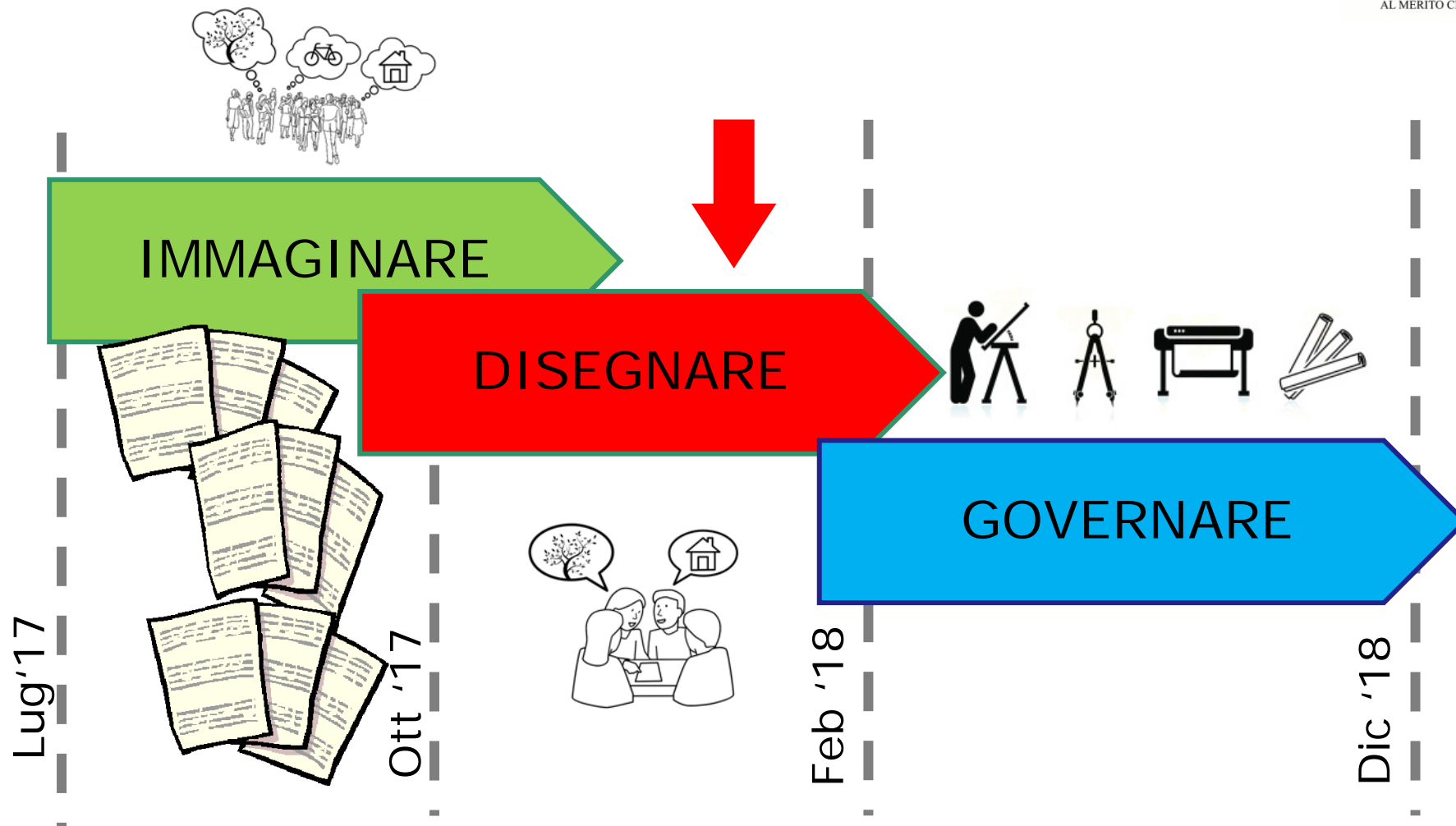
Il Percorso
Immaginare
Disegnare
Tavoli di Lavoro
Le Modalità





CITTÀ DI VIMERCATE
MEDAGLIA D'ARGENTO
AL MERITO CIVILE

IL PERCORSO



IL PRODOTTO DELLA FASE DELL'IMMAGINARE



Totale suggerimenti: 61

41 tramite sportello telematico

20 su modulo informale

IL PRODOTTO DELLA FASE DELL'IMMAGINARE

Principali argomenti trattati (1/2)

Interventi di dettaglio su singole proprietà private:

50,81%

Parchi, tutela nuove aree e ampliamento aree
esistenti: **14,75%**

Viabilità e Mobilità sostenibile: **9,83%**

Recupero cascine, immobili, aree dismesse: **9,83%**

IL PRODOTTO DELLA FASE DELL'IMMAGINARE

Principali argomenti trattati (2/2)

Nuovi servizi per il centro storico o ampliamento
esistenti: **6,55%**

Agevolazioni su recupero immobili: **3,27%**

Revisione mercato settimanale: **1,63%**

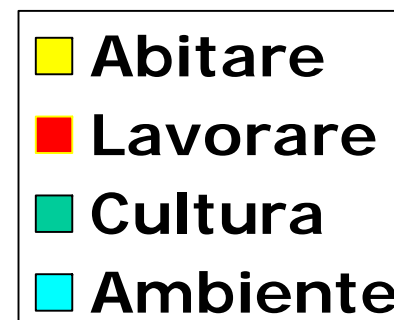
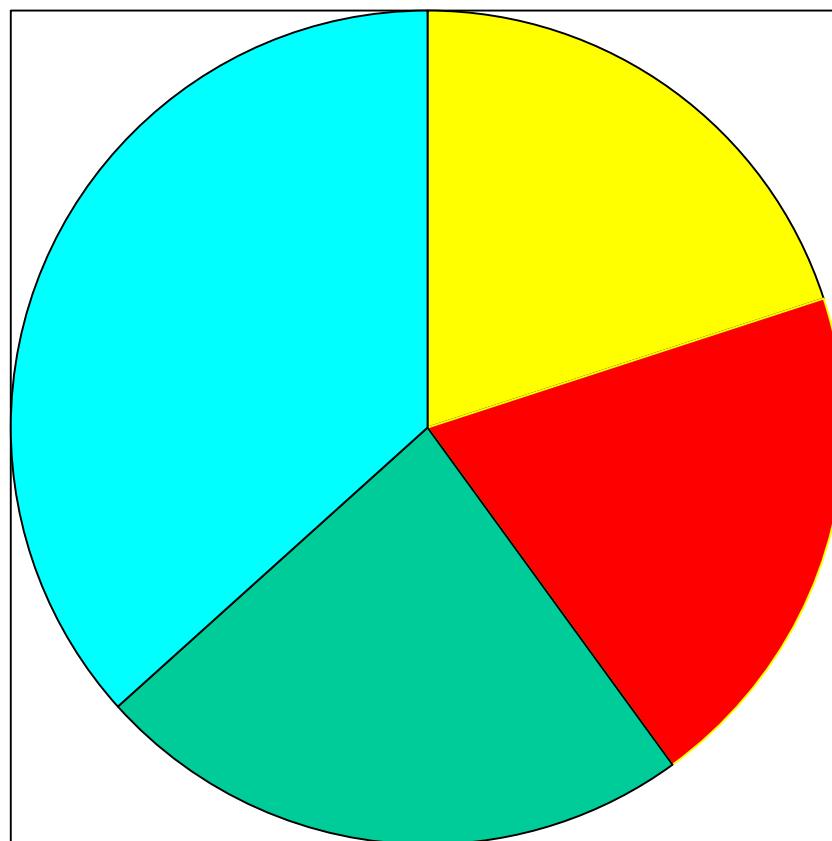
Stop al consumo di suolo: **1,63%**

Pedemontana, opere di mitigazione: **1,63%**



CITTÀ DI VIMERCATE
MEDAGLIA D'ARGENTO
AL MERITO CIVILE

IL PRODOTTO DELLA FASE DELL'IMMAGINARE

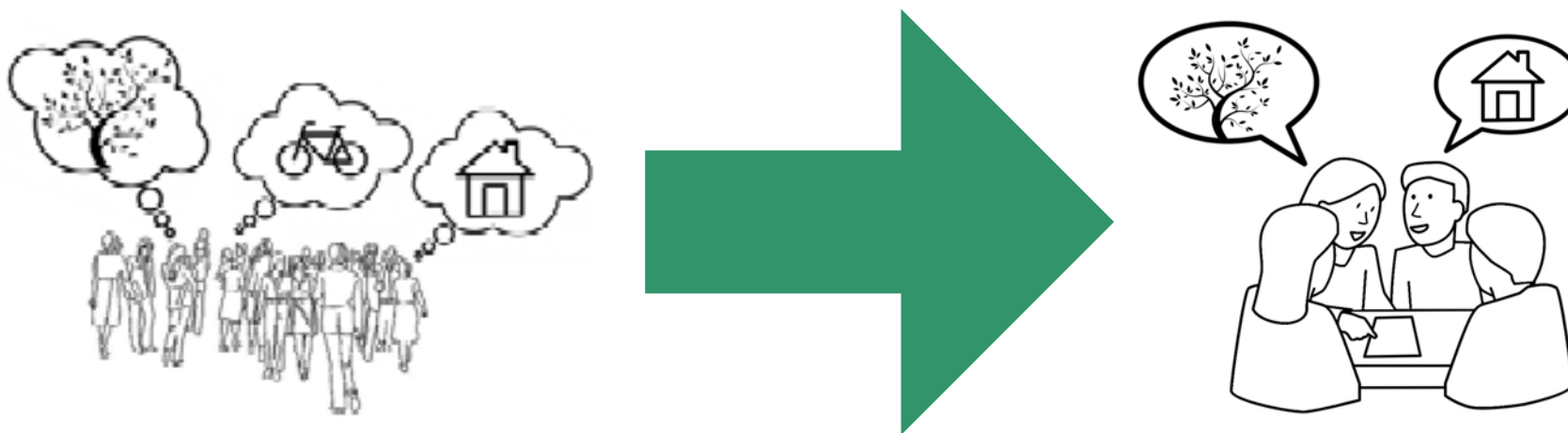




CITTÀ DI VIMERCATE
MEDAGLIA D'ARGENTO
AL MERITO CIVILE

DISEGNARE

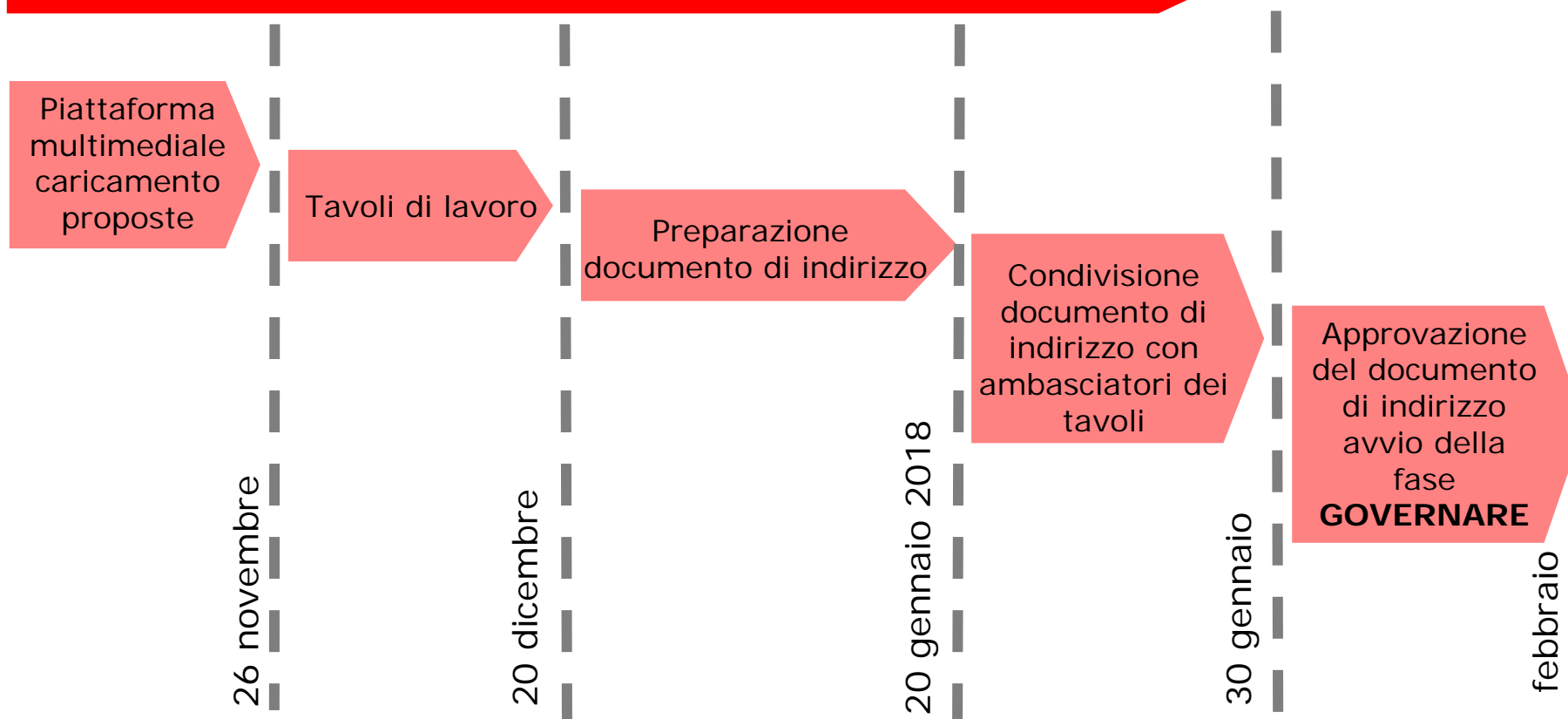
Inizia la fase del Disegnare, dove i suggerimenti saranno elaborati in tavoli di lavoro per poi essere sintetizzati e consegnati al lavoro di redazione del PGT





CITTÀ DI VIMERCATE
MEDAGLIA D'ARGENTO
AL MERITO CIVILE

DISEGNARE



I TAVOLI



Abitare

**Muoversi e
lavorare**

**Cultura,
Tempo
Libero e Cura**

**Ambiente e
natura**

ABITARE

traccia di lavoro

Qualità estetica e funzionale, nuove edificazioni e recupero edificato

Modelli abitativi e categorie di domanda (proprietà, locazione, temporanea, convenzionata, sociale, co-housing, protetta per fasce di bisogno, integrata)

Sviluppo dei contesti a supporto della residenza (spazi aggregativi, ricreativi, commerciali e di servizio)

Sviluppo di **nuova attrattività**

ABITARE

punti fermi



Valorizzazione del **tessuto storico** (*)

Recupero dell'edificato (*)

Alta **efficienza funzionale**/riqualificazione energetica
degli edifici (*)

Minimizzazione del consumo di suolo (*)

Aumento offerta di abitazioni in **convenzione** e
dedicate a **categorie fragili**

(*) Comuni a più tavoli

MUOVERSI E LAVORARE

traccia di lavoro

Mobilità^(*): modelli di spostamento e spazi dedicati.
Categorie fragili e mobilità dolce

Attività produttive: aree per produzione, terziario, servizi, commercio (nelle varie tipologie), somministrazione, artigianato, agricoltura

Istruzione e formazione: Istruzione di base, superiore e formazione post istruzione

Servizi alla persona: Servizi per categorie, servizi sanitari, servizi istituzionali

(*) Il tema mobilità troverà ulteriore sviluppo nel Piano Urbano della Mobilità Sostenibile PUMS



MUOVERSI E LAVORARE

punti fermi

Valorizzazione del **tessuto storico** (*)

Recupero dell'edificato (*)

Alta **efficienza funzionale**/riqualificazione energetica degli edifici (*)

Minimizzazione del consumo di suolo (*)

Drastica **riduzione del traffico di attraversamento** veicolare nei centri abitati

Incentivazione ai nuovi insediamenti produttivi nelle **aree esistenti**

Mobilità attenta a famiglie, bambini e anziani

(*) Comuni a più tavoli

CULTURA, TEMPO LIBERO E CURA

traccia di lavoro



Cultura: sviluppo e valorizzazione attrattività culturale, spazi e tipologie dedicate

La città, il territorio e i suoi valori storici: conservazione e valorizzazione del patrimonio storico (centro storico, edifici storici, cascine, manufatti e testimonianze storiche naturali)

Sport e impianti sportivi: sviluppo e riqualificazione, destinazioni e utilizzo

Cura, Benessere e Tempo Libero: Spazi aggregativi, di studio e ludici, servizi specifici e per categorie fragili

CULTURA, TEMPO LIBERO E CURA

punti fermi



Valorizzazione del **tessuto storico** (*)

Recupero dell'edificato (*)

Alta **efficienza funzionale**/riqualificazione energetica degli edifici (*)

Minimizzazione del consumo di suolo (*)

Aumento degli **spazi di aggregazione** (biblioteche, spazi per associazioni e attività)

Aumento **dotazioni sportive**

(*) Comuni a più tavoli

AMBIENTE E NATURA

traccia di lavoro



Risorse naturali: Territorio, fauna e flora, acqua, aria e paesaggio naturale

Parchi e aree tutelate: aree verdi urbane, aree e parchi attrezzati, parco PANE, orti urbani

Agricoltura: Valorizzazione, incentivazione e difesa del suolo agricolo

AMBIENTE E NATURA

punti fermi



Minimizzazione del consumo di suolo (*)

Protezione e vincolo del suolo non urbanizzato

(*) Comune a più tavoli

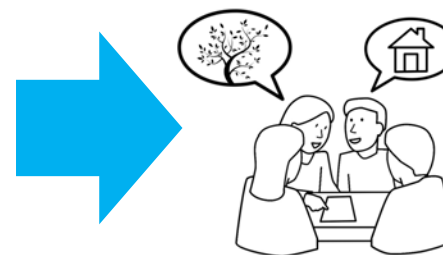


CITTÀ DI VIMERCATE
MEDAGLIA D'ARGENTO
AL MERITO CIVILE

I TAVOLI

Abitare

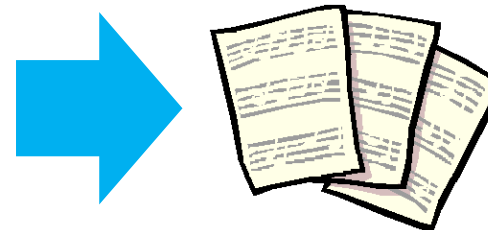
**Muoversi e
lavorare**



Rappresentanti

**Cultura,
Tempo
Libero e Cura**

**Ambiente e
natura**



Sintesi



CITTÀ DI VIMERCATE
MEDAGLIA D'ARGENTO
AL MERITO CIVILE

LA PIATTAFORMA

bipart

COME FUNZIONA LE FASI ASSISTENZA

ACCEDI ISCRIZIONE

Immaginare, disegnare e governare

PERCORSO DI PARTECIPAZIONE ALLA VARIANTE GENERALE AL PIANO DI GOVERNO DEL TERRITORIO

SCOPRI COME PARTECIPARE

HAI BISOGNO DI ASSISTENZA?

Variante Generale al Piano di Governo del Territorio

[20]



CITTÀ DI VIMERCATE
MEDAGLIA D'ARGENTO
AL MERITO CIVILE

LA CITTÀ DEVE PROTEGGERE I SUOI ABITANTI E RENDERLI FELICI

(Aristotele)

IMMAGINARE, DISEGNARE, GOVERNARE



Grazie

